

II . BÖLÜM

TEMEL BİLGİLER

MÜZİĞİN YAZILMASI :

Müzik de konuşmak gibi bir dildir. O da yazılır, okunur, söylenir, çalınır ve dinlenir. Bir dilin alfabesini nasılkı harfler meydana getiriyorsa, Müzik alfabesinide NOTA adını verdiğimiz sesleri ifade eden bir takım işaretler meydana getirmekte ve bunlarla yazılmaktadır.

İşte müziği yazmak için kullanılan özel işaretlerin tümüne birden „ Müzik yazısı „ denilmiştir.

NOTA NEDİR :

Portenin üzerine ve aralıklarına konulan, sesin çeşitli özelliklerini bünyesinde toplayıp, ifade etmeye yarayan özel ses yazısına (Müzik harflerine) NOTA denir.

NOTA ilk olarak GUIDO DARRAZE adında bir italyan Kilise Papazı tarafından yazılmış ve ilk defa bu müzik harfleriyle bir İlahiyi notaya almıştır. Daha sonra bu Müzik harfleri (NOTA) dünyanın her tarafında aynı isimlerle benimsenmiştir.

Müziğin yazı dilinde kullanılan yedi tane ana ses vardır.

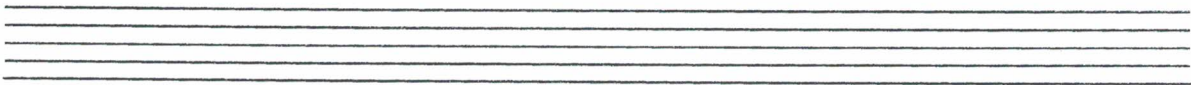
Bunlar:

Do , Re , Mi , Fa , Sol , La , Si sesleridir.

MÜZİK DİLİNİN YAZIMINDA KULLANILAN TÜM İŞARET VE ŞEKİLLER:

PORTE:

Üzerine ve aralıklarına Nota dediğimiz Müzik harflerini yazmaya yarayan, yatay ve paralel, birbirine eşit beş çizgi ve dört aralıktan meydana gelen şekle Porte denir.



Porte çizgileri aşağıdan yukarıya doğru ; 1 , 2 , 3 , 4 , 5 diye sıralanır.
Boşluklar da aşağıdan yukarıya doğru ; 1 , 2 , 3 , 4 diye sıralanır.
Çünkü, Porte üzerine notalar yerleştirilirken en kalın sesle en alttan başlanır ve yukarı doğru tizleşir.

ANAHTAR (AÇKI):

Portenin sol baş tarafına konulan ve konulduğu çizgiye kendi adını veren işaretlere Anahtar denir.

Anahtar çeşitleri ve sayıları :

Anahtarlar toplam yedi tane olup üç çeşittir.

Bunlardan:

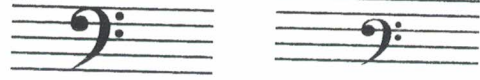
1 tanesi **SOL**

2 tanesi **FA**

4 tanesi **DO** Anahtarlarıdır.



SOL Anahtarı



FA Anahtarları



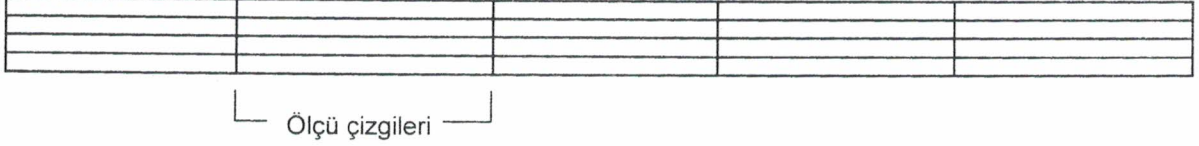
DO Anahtarları

ÖLÇÜ :

İcra edilen bir Parçanın Usulüne denir. Yani ölçü o parçanın ritmidir.

ÖLÇÜ ÇIZGISI :

Porte üzerine dikey olarak konulan , eserin usulüne göre nota okumasını dahada kolaylaştıran işarete ölçü çizgisi denir.



TEKRAR İŞARETLERİ :

RÖPRİZ (REPETE):

Bir Müzik Parçası icra edilirken (Sazlar tarafından v. s.) Röpriz işareti görüldüğünde , röprizden röprize dönüş yapılacak demektir.

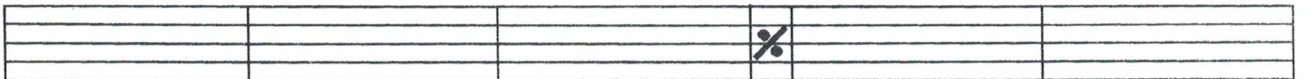


(karşılıklı biri birine bakan noktaların arası tekrar edilir)

ÖLÇÜ TEKRARI :

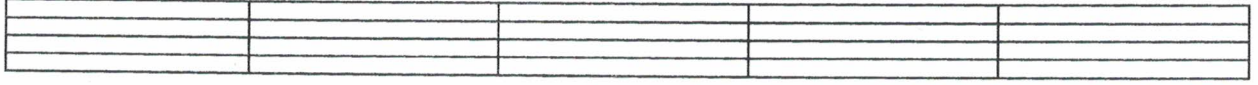
Ölçü tekrarı bulunduğu yerde kendinden bir önceki ölçüyü içindeki eğik çizgi sayısı kadar tekrar ettirir.

Kendinden bir önceki ölçüyü
Kaç eğik çizgi varsa o sayıda
tekrar ettirir



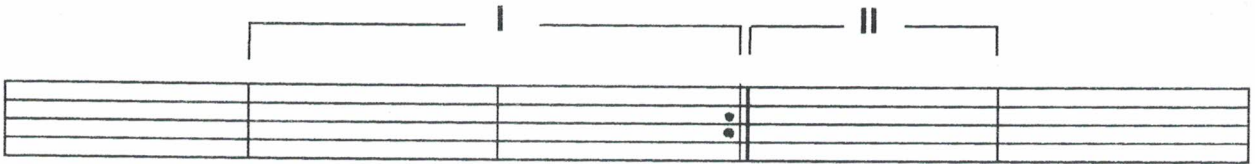
SENYO :

İcra edilen Parça içerisinde Senyo dan Senyo ya dönüş yapılır.



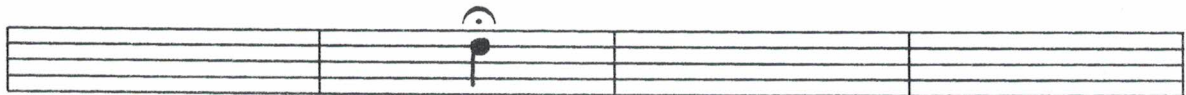
DOLAP :

Bir Müzik parçası icra edilirken I. dolabın sonuna kadar icra edilir, tekrarında I. dolap atlanarak II. Dolabın başından devam edilir. I. dolabın sonuna Röpriz işareti mutlaka konur.



PUANDORG (☺) :

Bir Müzik parçası icra edilirken, Puandorg işareti görüldüğünde ; yöneten , çalan ve okuyan kişi o notayı usülden çıkmamak kaydıyla istediği kadar uzatabilir.



MÜZİKTE SÜRE :


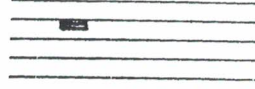





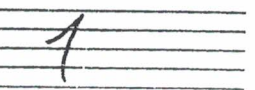

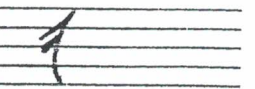

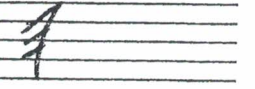

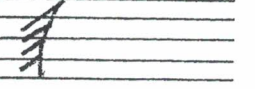
Seslerin ve susların uzadıkları zaman birimine süre denir.

İki çeşit süre vardır ;

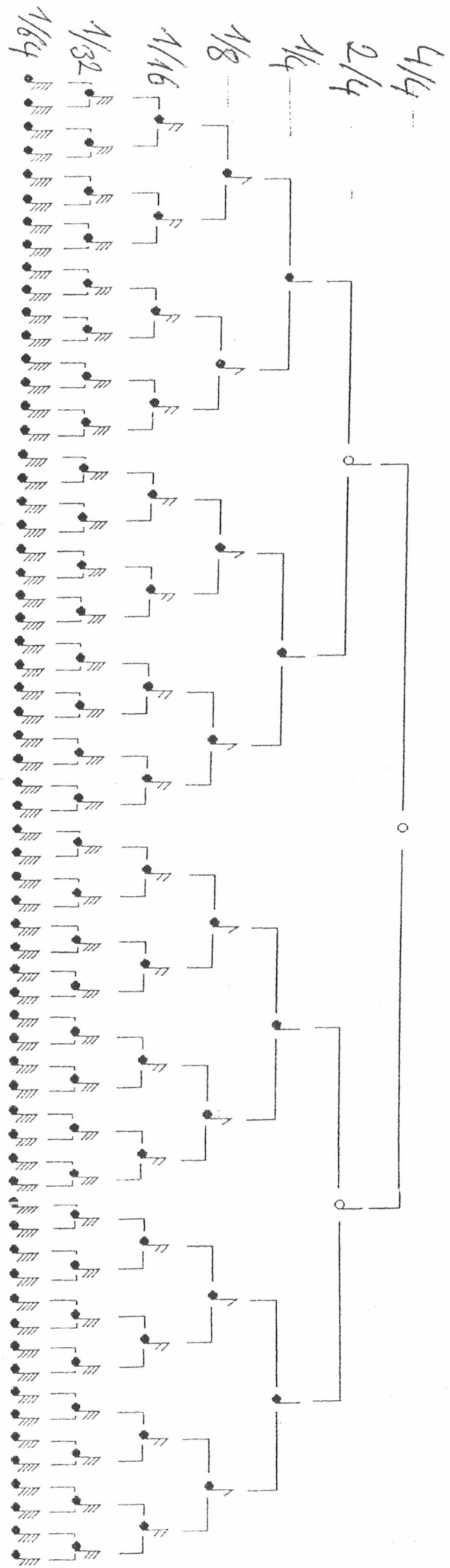
1- Sesli Süreler

2- Sessiz Süreler

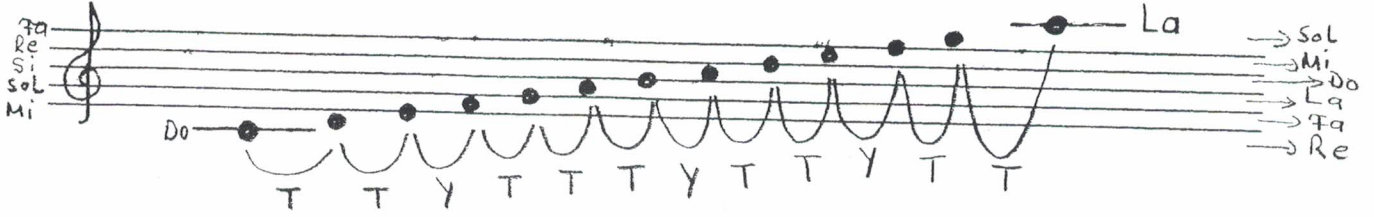
Sesli süreler Notalardır, sessiz süreler Sus lar (Es ler) ' dir.

| Değerleri ile Sesli Süreler (Notalar) | Değerleri ile Sessiz Süreler (Suslar, Esler) |
|--|---|
| 4/4  | 4/4  |
| 2/4  | 2/4  |
| 1/4  | 1/4  |
| 1/8  | 1/8  |
| 1/16  | 1/16  |
| 1/32  | 1/32  |
| 1/64  | 1/64  |

↑
1. Aşama
↓

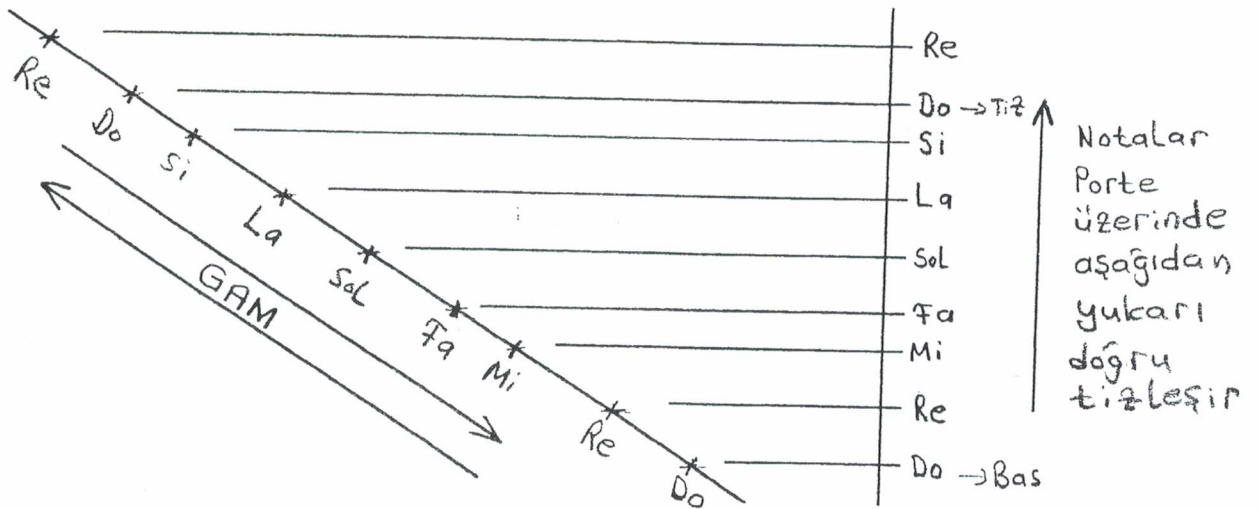


NOTALARIN PORTE ÜZERİNDE GÖSTERİLİŞİ:



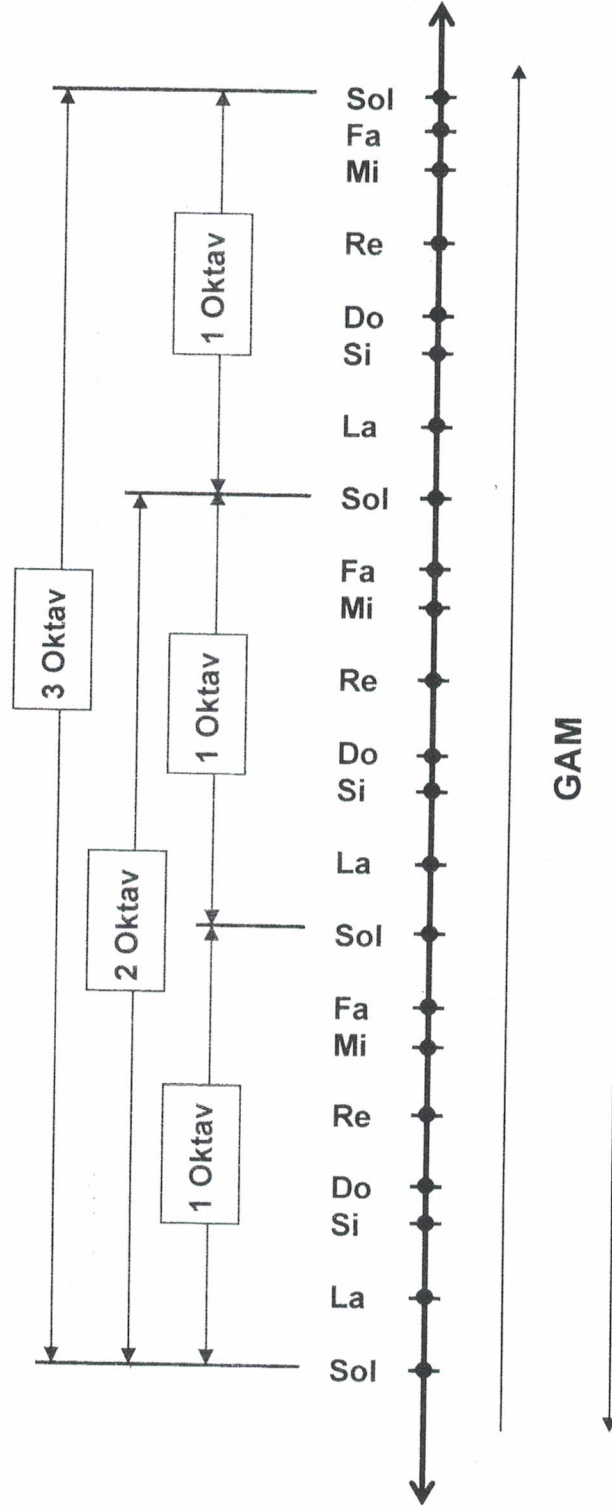
GAM:

Müzik alfabesinin yedi ana sesinin (Notaların) ses değerlerine göre belli bir sıra halinde okunmasına gam denir.



OKTAV :

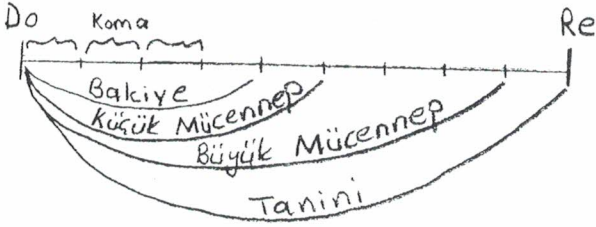
Müzikte ana seslerin Gamı yapılırken, ses tizleştikçe yada baslaştıkça tekrar eden sesler arasındaki ses yüksekliği farkına **Oktav** denir.



DİYEZ VE BEMOL 'ler :

Müzikte Diyez ve Bemol'lere ses arızaları denir.

Klasik Halk Müziğinde iki ses arası dokuz eşit parçaya bölünmüştür.
Bu parçalardan her birine KOMA adı verilmiştir.



TANİNİ = TAM SES

| Adı | Koma değeri | Diyez | Bemol | Rumuz |
|----------------|-------------|-------|-------|-------|
| Koma | 1 | # | d | F |
| Bakiye | 4 | ✖ | ♭ | B |
| Küçük Mücennep | 5 | # | b | S |
| Büyük Mücennep | 8 | ## | ♭ | K |
| Tanini | 9 | ✖ | bb | T |

DİYEZ (✖):

Diyez denilen bu işaret , önüne konulduğu notayı kendi değeri kadar (4 Koma) tizleştirir (inceltir) .

BEMOL (b):

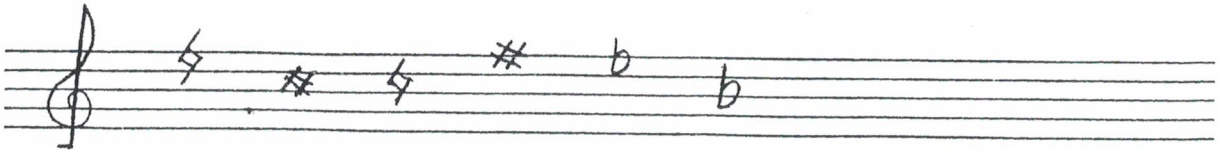
Bemol denilen bu işaret , önüne konulduğu notayı kendi değeri kadar (5 Koma) baslaştırır (kalınlaştırır) .

NATÜREL (BEKAR) (♮):

Natürel denilen bu işaret , önceden diyez ve bemol almış notaların aslına icra ettirir.

Diyez , Bemol ve Natürel' in Porte üzerinde gösterilişi

Üstteki sayılar kaçınca Diyez yada Bemol'ün kullanılacağını gösterir.



ÖLÇÜ KONTROL İŞARETLERİ (HAREKETLERİ) :

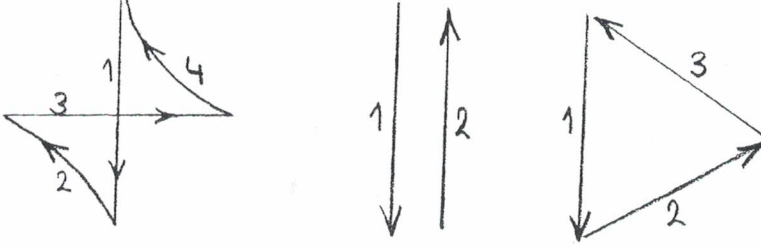
Bir Parça icra edilirken , parçanın ölçüsüne uygun belli bir ritim dahilinde yapılan el veya ayak hareketleridir.

Örneğin:

Sağ elin işaret parmağıyla yukarı ve aşağı yönde tutulan ritim eşliği.

Veya

Ayakları yere vurmak suretiyle ve Alkış ile eşlik etme suretiyle ritim.



METRONOM:

Bir eser icra edilirken , metronomik değerine bakılarak icra edilme hızı belirlenir.

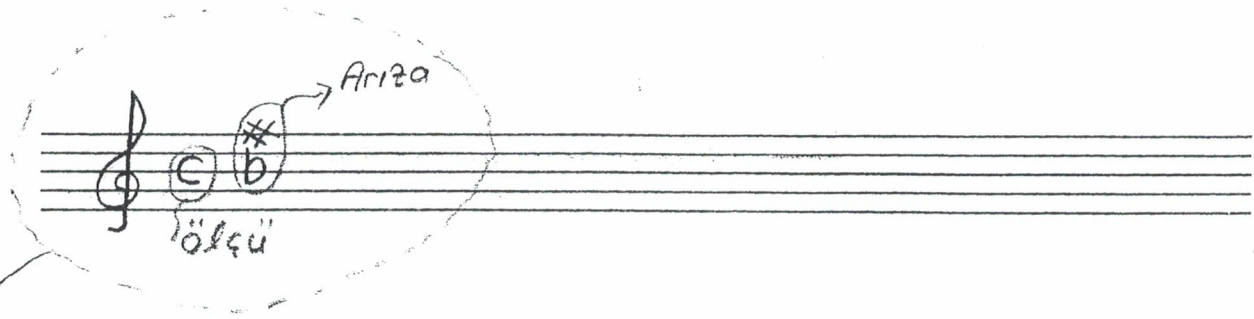
Ör. Md. ♩ = 80 demek 1 dakika içinde 80 tane 1/4 nota icra edilecek demektir.

Bir eserin ölçüsü porte üzerinde anahtarın önüne yazılır.

4/4 ölçü yerine aynı anlama gelen "C", harfi yazılır.

Diğer ölçüler aynen yazılır.

Örneğin : 2/4 , 3/4 , 5/8 , 7/8 v. s.



→ Buranın hepsine birden

DONANIM adı verilir.

BONA :

Bir eserin sadece Süre değerlerine ve Ölçüsüne dikkat edilerek , Ses değerlerinin (Notaların) isimleri söylenerek insan sesi ile okunmasına „ **Bona** “ adı verilir.

SOLFEJ :

Bir eserin hem Süre değerlerine hemde Ses değerlerine (Notalara) ve Ölçüsüne ,dikkat edilerek insan sesi ile okunmasına „ **Solfej** “ adı verilir.